

HTC / S710

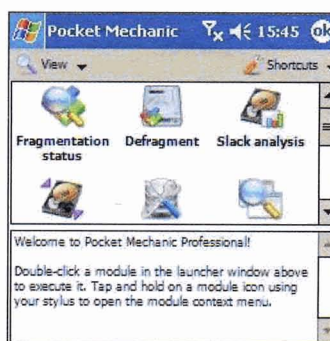
Un smartphone optimisé pour Windows Mobile 6

Le HTC S710 est l'un des premiers smartphones à être doté de la version 6 de la plate-forme Windows Mobile. Ce système d'exploitation ne constitue pas une révolution, mais il apporte toutefois son lot d'améliorations. Tout d'abord, la compatibilité avec Exchange Server 2007 et Outlook 2007 est totale. Certaines fonctions, comme la messagerie ou le calendrier, en profitent pour disposer, avec la technologie Direct Push de Microsoft, d'une synchronisation presque en temps réel. En outre, il intègre le logiciel Windows Live qui complète leur gestion. Parmi les nouveautés de la messagerie, apparaissent la recherche par saisie dite prédictive, la gestion des indicateurs de suivi Outlook ainsi que la prise en charge des courriels au format HTML. Windows Mobile 6 intègre, pour la première fois, dans cette édition Standard dédiée aux smartphones, la totalité de la suite Windows Office Mobile (Excel, Word et Powerpoint). On peut ainsi consulter les

- La suite Office Mobile fait enfin son apparition sur smartphone ● Dommage que la 3G soit absente.



pièces jointes accompagnant les courriels. Toutefois, les documents enregistrés avec les nouveaux formats pour Office 2007 (docx, pptx, etc.) ne sont pas encore supportés par Windows Mobile 6. De son côté, le calendrier est plus lisible. Nous avons par exemple apprécié que les détails de chaque événement (lieux, etc.) s'affichent désormais en bas de la fenêtre. Il est possible aussi de répondre directement aux notifications Outlook (réunion, rendez-vous...) depuis son mobile et de les intégrer dans son agenda. Ce dernier gère parfaitement les conflits horaires et vous informe instantanément des créneaux disponibles. Autant dire que tout cela améliore beaucoup la productivité et l'ergonomie du smartphone.



En plus des logiciels livrés, le HTC S710 peut être complété par des applications à télécharger sur le site de Microsoft.

Peu encombrant, ce modèle se distingue de la concurrence par l'intégration d'un clavier coulissant rétroéclairé. Une simple pression sur le flanc gauche le fait apparaître. Pour en faciliter l'usage, l'écran de 2,4 pouces (240 x 320 pixels) bascule automatiquement

CATÉGORIE Smartphone

SYSTÈME D'EXPLOITATION Microsoft

Window Mobile 6, édition Standard

PROCESSEUR TI OMAP 850 à 200 MHz

MÉMOIRE 128 Mo Rom, 64 Mo de Ram

CONNECTIQUE Micro-SD, USB

RÉSEAUX Quadri bande, Bluetooth 2.0, Edge, Wi-Fi (802.11 b/g)

ENCOMBREMENT 101,5 x 50 x 17,5 mm / 134 g

GARANTIE 1 an

PRIX TTC 390 € environ

Fonctions	●●●●●
Ergonomie	●●●●●
Services	●●●●●

du mode portrait au mode paysage et inversement. Une combinaison qui comblera d'aise les détracteurs de l'écriture prédictive t9.

Pour répondre aux exigences de la plate-forme Windows Mobile 6, le S710 est pourvu d'un processeur TI OMAP 850 cadencé à 200 MHz, de 128 Mo de mémoire Rom et de 64 Mo de mémoire Ram. Ce terminal dispose par ailleurs de deux modes de communication sans fil : Wi-Fi (b et g) et Bluetooth 2.0. Le S710 est en revanche, et c'est son grand défaut, incompatible avec les réseaux 3G. Il fait montre enfin de performances générales très satisfaisantes et l'autonomie, convenable, est de 5 heures en communication et de 3 jours en veille. Il est commercialisé aussi par Orange sous le nom SPV E650. **Christophe Rodrigues**

BIEN VU...

- La compatibilité avec Outlook 2007 et Exchange Server 2007
- La prise en charge des courriels au format HTML
- L'ergonomie

... MAIS

- Il lui manque la 3G

AUTONOMIE		↑
En communication, Bluetooth et Wi-Fi actif		
5 h	Moyenne 4 h 45 min	